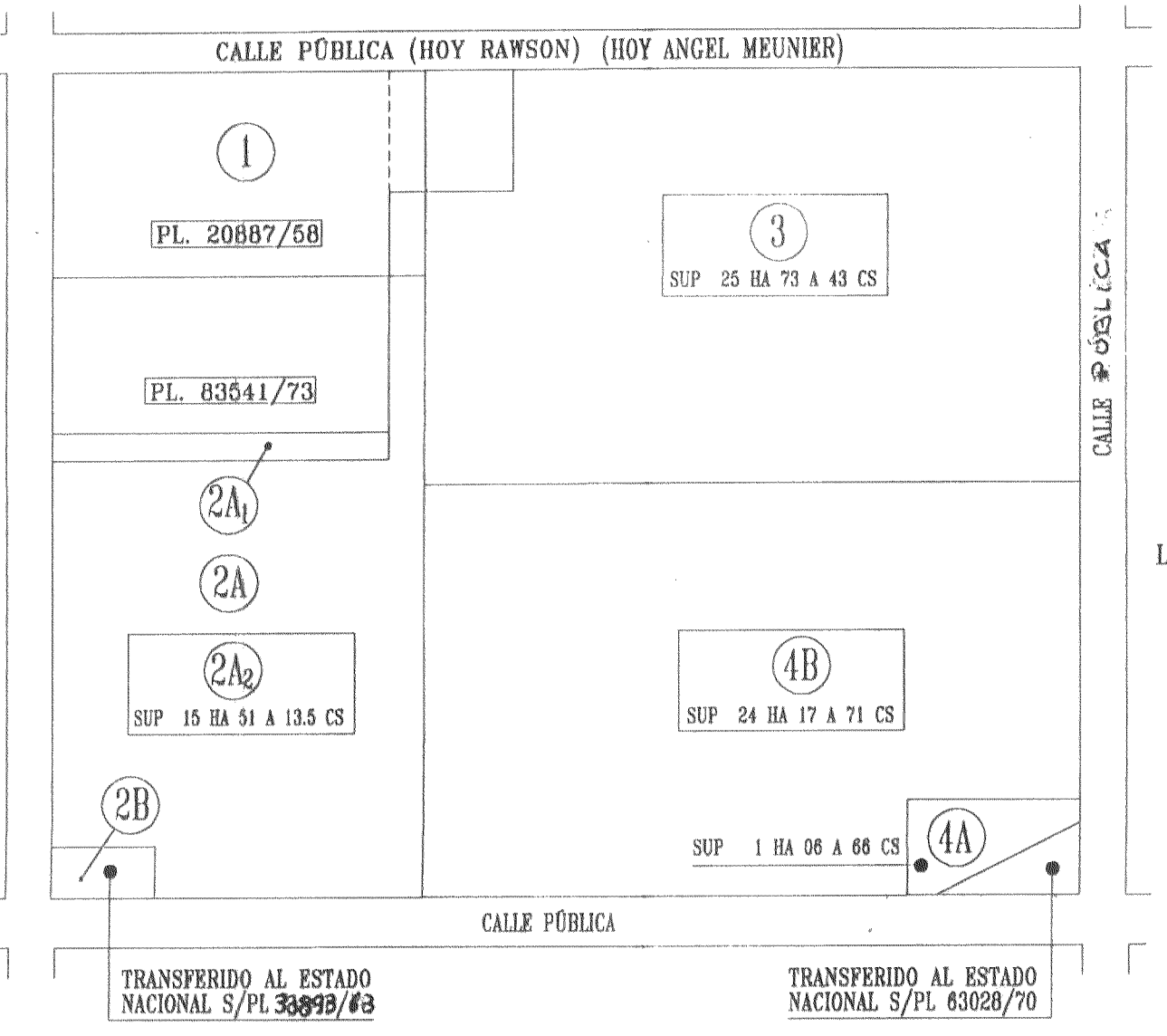
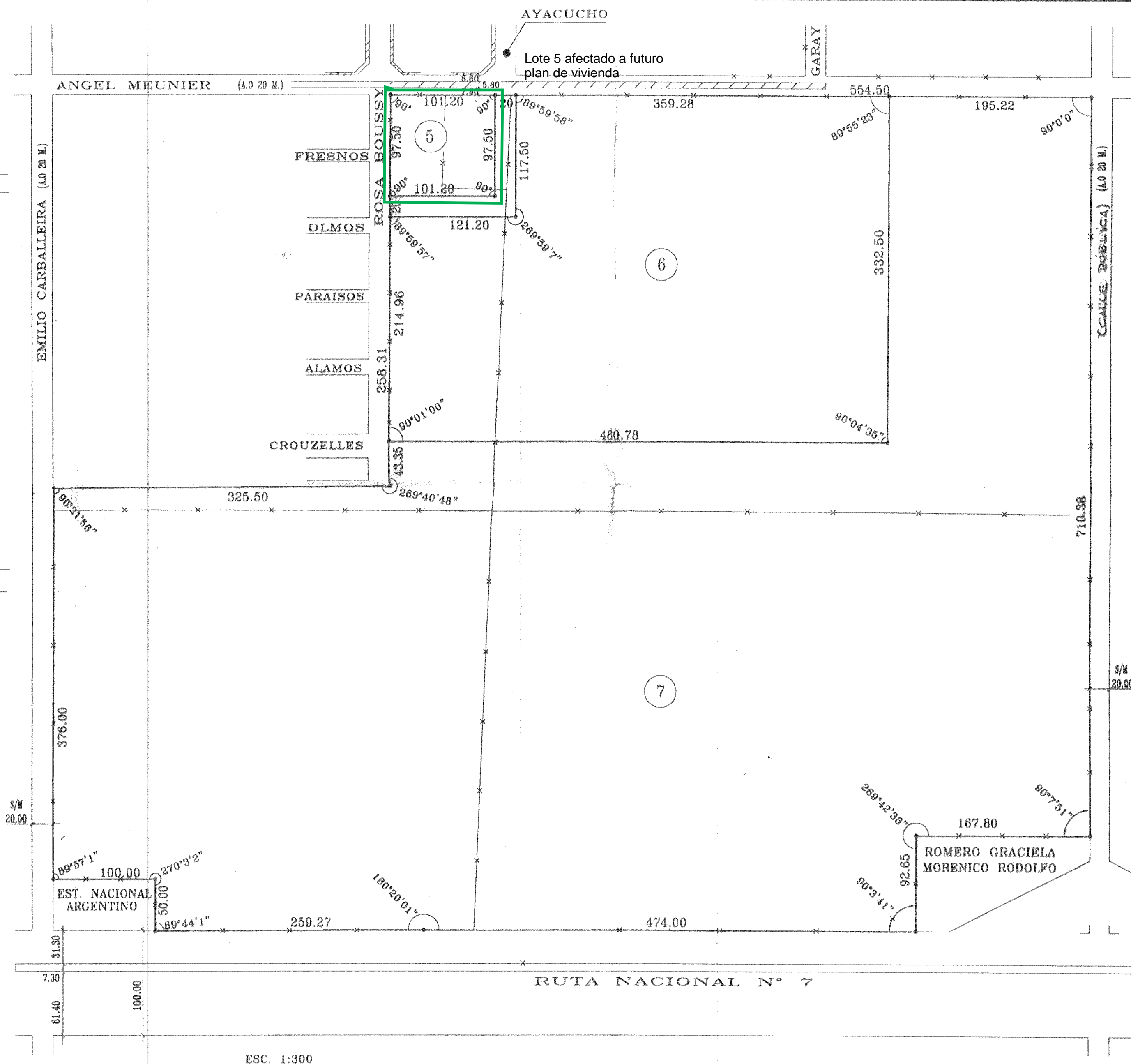


CROQUIS SEGÚN:
LOTE 1, 2, 3 y 4 S/PL. N 20.887/58 - PL. 106396/80
LOTE 2A-2BS/PL 33893/63 y LOTE 4B S/PL 88070/76 -



TRANSFERIDO AL ESTADO NACIONAL S/PL 33893/63

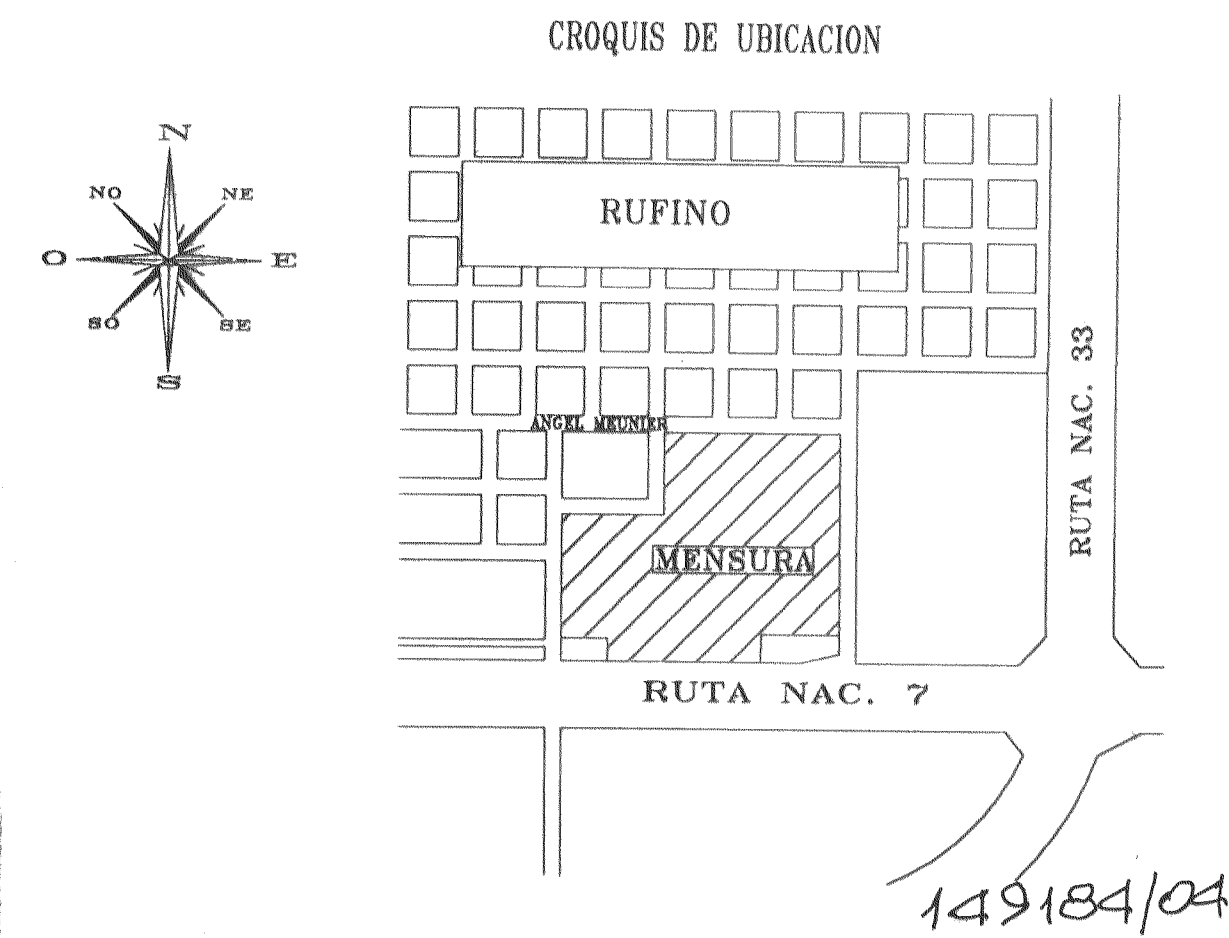
TRANSFERIDO AL ESTADO NACIONAL S/PL 63028/70



LOTE 2A1: VENDIDO A LA MUNICIPALIDAD DE RUFINO

PARTIDAS DE IMPUESTO INMOBILIARIO:

364323/0008-0	AV. T.	761.35
364323/0282-8	AV. T.	216.58
364323/0281-9	AV. T.	19285.87
364323/0280-0	AV. T.	18644.60
364323/0279-4	AV. T.	11960.08



PROVINCIA DE SANTA FE
DEPTO. GRAL. LOPEZ
DISTRITO: RUFINO
LUGAR: CIUDAD DE RUFINO

OBJETO: MENSURA de UNIFICACION Y SUBDIVISION

PROPIETARIO: EMILIO ALEJANDRO CARBALLEIRA, ELVIRA ROBLES DE CARBALLEIRA, ANTONIO VICENTE, ISOLINA GERTRUDIS GIOVANELLI, ANA MARIA GARCIA Y FELIX SEMPRINI

INMUEBLE: LOTE 1, 3 y 4 S/PL. N 20.887/58 - LOTE 4 S/PL 61802/70 - LOTE 2-A-2 S/PL 83541/75 y LOTE 4B S/PL 88070/76 -

DOMINIO: T° 218 F° 41 N° 50343 FECHA 05/01/65
T° 230 F° 466 N° 94904 FECHA 04/04/66
TDH N° 162849 (19/09/71)

BALANCE DE SUPERFICIES

SUPERFICIE TOTAL S/T.	79 HAS 87 A 32.0 CS
SUPERFICIE VENDIDA LOTE 4A:	1 HAS 08 A 68.0 CS S/PL 88070/76
SUP. VENDIDA EST. NAC. LOTE 2B:	0 HAS 50 A 00.0 CS S/PL 33893/63
SUPERFICIE VENDIDA LOTE 2A1:	0 HAS 87 A 88.5 CS MUNICIPALIDAD RUFINO
SUPERFICIE VENDIDA MUNICIPALIDAD RUFINO	11 HAS 57 A 13.5 CS S/PL 106396/80
SUPERFICIE VENDIDA TOTAL:	14 HAS 04 A 68.0 CS
SUPERFICIE REMANENTE TOTAL:	65 HAS 86 A 64.0 CS
SUPERFICIE LOTE 5 S/M	98 A 67.0 CS
SUPERFICIE LOTE 6 S/M	14 HAS 75 A 14.0 CS
SUPERFICIE LOTE 7 S/M	49 HAS 91 A 65.0 CS
SUPERFICIE TOTAL S/M	65 HAS 65 A 46.0 CS
DIFERENCIA (*)	20 A 18.0 CS

RUFINO, DICIEMBRE de 2003.-

LUIS E. VIGLIANCO

INC. GEOGRAFICA

LCO.P.A. 2-0151-7

Ing. Geógrafo. LCO.P.A. 2-0261-7

1° de Mayo 78, Rufino.-

OBSERVACIONES: MEDIDAS LINEALES EN METROS. m: MOJON DE HIERRO.- L.M: LINEA MUNICIPAL.- A/O: ANCHO OFICIAL.- S/M: SEGUN MENSURA.- LOTES BALDIOS.- S/T: SEGUN TITULO.- (*) LA DIFERENCIA CORRESPONDE A SUPERFICIE CEDIDA PARA CALLES DEL PLANO 20887/58

NOMENCLATURA CATASTRAL:

DEPTO.	OTO.	SUB-OTO.	Z.
17	27	00	2

SECCION 09

POLIG. 0007

MANZANA 1

PARCELA 1

SUB-PARCELA

SC.I.T. REGIONAL ROSARIO

DEPARTAMENTO TOPOGRAFICO

15 ABR 2004

PLANO INSCRIPTO BAJO EL N° 14918